

Power KVA: from 580 > to 3850

GRUPPO Mod. GENSET Mod.	Caratteristiche del motore <i>Engine characteristics</i>					50 Hz - 400/230 V - 1500 rpm					Dimensioni e pesi gruppi elettrogeni aperti		Dimensioni e pesi gruppi elettrogeni insonorizzati in cofanatura/container	
						PRP rating			LTP rating		<i>Dimensions and weights open genset</i>		<i>Dimensions and weights genset sound proof canopy/container</i>	
	Motore <i>Engine</i>	Cilindri <i>Cyl</i>	Ales./corsa <i>Bor. x Str.</i> mm	Cilindrata <i>Cu/cap</i> l	PRP KWm <i>netti/net</i> 1500 rpm	KVA <i>Cos. fi</i> 0.8	kWe <i>netti</i> <i>net</i>	Cons. <i>3/4</i> l/h	KVA <i>Cos. fi</i> 0.8	kWe <i>netti</i> <i>net</i>	L x l x h <i>mm</i>	Peso <i>Weight</i> kg	L x l x h <i>mm</i>	Peso <i>Weight</i> kg
M.580	S6R PTA	6L	170 x 180	24,51	500	580	464	90	638	510	3800 x 1450 x 2200	5600	5700 x 1800 x 2600	7700
M.675	S6R2 PTA	6L	170 x 220	29,96	575	675	540	105	743	594	3800 x 1450 x 2200	5800	5700 x 1800 x 2600	7900
M.770	S12A2 PTA	12V	150 x 160	33,93	657	770	616	125	847	678	4000 x 1650 x 2200	6500	5700 x 1800 x 2600	8600
M.1030	S12H PTA	12V	150 x 175	37,11	890	1030	824	164	1133	906	4300 x 2000 x 2400	9000	6750 x 2200 x 2750	12200
M.1260	S12R PTA	12V	170 x 180	49,03	1080	1260	1008	198	1386	1109	4500 x 2000 x 2350	10500	Container 25'	15600
M.1400	S12R PTA2	12V	170 x 180	49,03	1165	1400	1120	220	1540	1232	4500 x 2000 x 2350	11000	Container 30'	16100
M.1500	S12RY2 PTAW	12V	170 x 180	49,03	1285	1540	1232	230	1694	1355	-	-	-	-
M.1730	S16R PTA	16V	170 x 180	65,37	1450	1730	1384	264	1903	1522	5300 x 2000 x 2600	13000	Container '40	23000
M.1900	S16R PTA2	16V	170 x 180	65,37	1600	1900	1520	298	2090	1672	5500 x 2000 x 2600	13500	Container '40	23500
M.2000S *	S16R PTA2S	16V	170 x 180	65,37	1684	2000	1600	306	2200	1760	5500 x 2000 x 2600	13000	Container 40'	24000
M.2000	S16R PTAA2	16V	170 x 180	65,37	1684	2000	1600	306	2200	1760	6000 x 2150 x 2800	14500	Container '40	24500
1000 rpm														
M.1440U	S6U-PTA	6L	240 x 260	70,6	1214	1440	1152	220	1584	1267	5300 x 1860 x 2700	15500	-	-
M.1550U	S6U2-PTA	6L	240 x 300	81,4	1306	1550	1240	234	1705	1364	5600 x 1860 x 2800	17000	-	-
M.1900U	S8U-PTA	8L	240 x 260	94,1	1619	1900	1520	293	2090	1672	6510 x 1860 x 2730	21000	-	-
M.2885U	S12U-PTA	12V	240 x 260	141,2	2429	2885	2308	440	3174	2539	7520 x 2300 x 3110	34000	-	-
M.3850U	S16U-PTA	16V	240 x 260	188,2	3238	3850	3080	586	4235	3388	9350 x 2300 x 3055	48000	-	-

* Sistema di raffreddamento speciale / Special cooling system

Potenze in accordo a ISO 8528 / Rating according to ISO 8528

PRP: Potenza massima disponibile durante una sequenza variabile di erogazione di potenza, per un numero illimitato di ore all'anno tra gli intervalli di manutenzione consigliati e alle condizioni ambientali stabilite. È permesso un sovraccarico del 10% per 1 ora ogni 12.
Maximum power available during variable power sequence, which may be run for an unlimited number of hours per year. An overload of 10% permitted for 1 hour in every 12 hours operation.

LTP: La potenza di emergenza è la massima potenza che un gruppo è in grado di erogare fino a 500 hr all'anno, delle quali 300 in funzionamento continuo tra gli intervalli di manutenzione e alle condizioni ambientali stabilite. Non è permesso alcun sovraccarico.
Maximum power which a generating set is capable of delivering for up to 500 h per year of which a maximum of 300 h is continuous running. Overload not allowed.



M 1260



M 1730



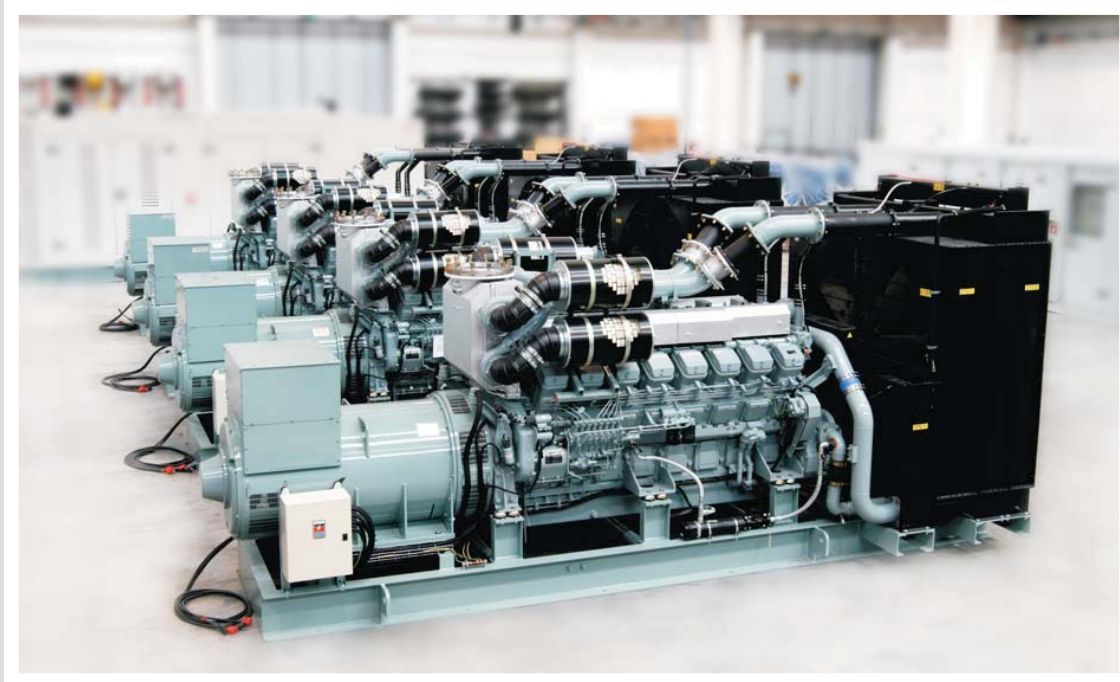
M 1730 - Automatico - AMF

Powered by:



7x M 1730
Automatic
AMF

4x M 2000
Automatic
AMF



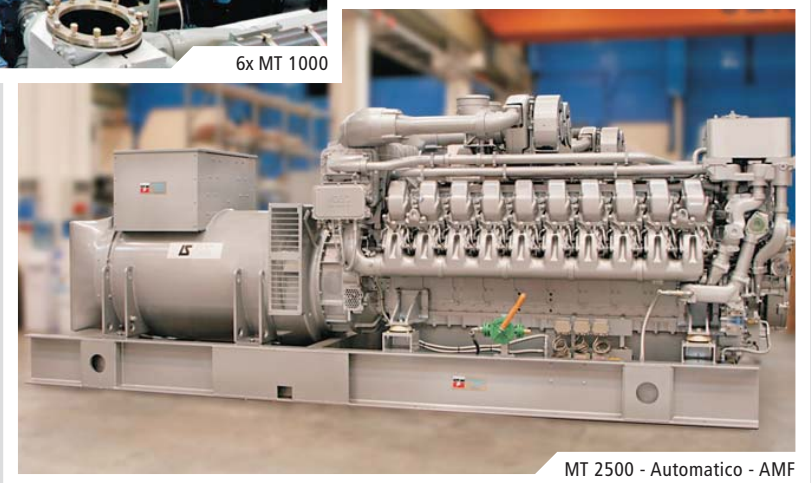
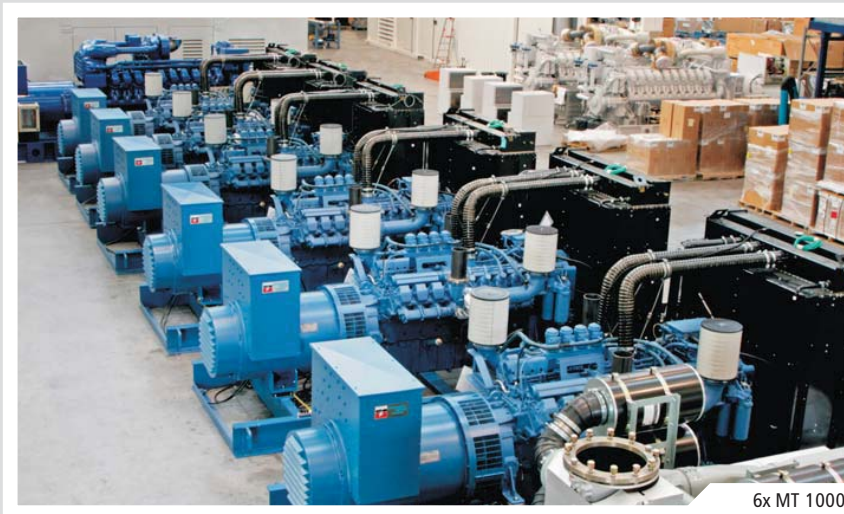
GRUPPO Mod. GENSET Mod.	Caratteristiche del motore <i>Engine characteristics</i>					50 Hz - 400/230 V - 1500 rpm					Dimensioni e pesi gruppi elettrogeni aperti		Dimensioni e pesi gruppi elettrogeni insonorizzati in cofanatura/container 70 dBA-7 mt. / Dimensions and weights genset sound proof canopy/container	
						PRP rating			LTP rating		<i>Dimensions and weights open genset</i>			
	Motore <i>Engine</i>	Cilindri <i>Cyl</i>	Ales./corsa <i>Bor. x Str.</i> mm	Cilindrata <i>Cu/cap</i> l	PRP KWm <i>netti/net</i> 1500 rpm	KVA <i>Cos. fi</i> 0.8	kWe <i>netti</i> <i>net</i>	Cons. <i>3/4</i> l/h	KVA <i>Cos. fi</i> 0.8	kWe <i>netti</i> <i>net</i>	L x l x h <i>mm</i>	Peso <i>Weight</i> kg	L x l x h <i>mm</i>	Peso <i>Weight</i> kg
MT.650	12V 2000 G25	12	130 x 150	23,88	580	650	520	104	716	572	4000 x 1700 x 2100	5800	5700 x 1800 x 2600	7900
MT.780	12V 2000 G65	12	130 x 150	23,88	695	783	626	123	865	692	4100 x 1700 x 2100	6100	6000 x 1800 x 2600	8200
MT.910	16V 2000 G25	16	130 x 150	31,84	810	910	728	140	1005	804	4500 x 2000 x 2150	6700	6300 x 2000 x 2750	9400
MT.1000	16V 2000 G65	16	130 x 150	31,84	890	1005	804	152	1106	885	4500 x 2000 x 2150	7100	6500 x 2000 x 2750	10000
MT.1130	18V 2000 G65	18	130 x 150	35,82	1000	1135	908	175	1254	1003	4600 x 1800 x 2400	8000	7000 x 2100 x 2700	10400
MT.1250	12V 4000 G21R	12	170 x 210	57,2	1102	1250	1000	195	1375	1100	5000 x 2000 x 2500	12000	Container 30'	19500
MT.1400	12V 4000 G23R	12	170 x 210	57,2	1205	1400	1120	212	1540	1232	5000 x 2000 x 2500	12000	Container 30'	19500
MT.1650	12V4000G23	12	170 x 210	57,2	1420	1650	1320	241	1815	1452	5000 x 2000 x 2500	12000	Container 30'	19500
MT.1850	12V4000G63	12	170 x 210	57,2	1575	1850	1480	266	2035	1628	5000 x 2000 x 2500	12500	Container 40'	22000
MT.2100	16V4000G23	16	170 x 210	76,3	1798	2100	1680	306	2310	1848	6100 x 2300 x 3000	15500	Container 40'	25500
MT.2300	16V4000G63	16	170 x 210	76,3	1965	2300	1840	330	2530	2024	6100 x 2300 x 3000	16500	Container 40'	26500
MT.2500	20V4000G23 *	20	170 x 210	95,4	2200	2550	2040	385	2805	2244	6500 x 2000 x 2750	17000	Container 40'	34000
MT.2800	20V4000G63 *	20	170 x 210	95,4	2420	2800	2240	420	3080	2464	6500 x 2000 x 2750	18000	Container 40'	37000
MT.3050	20V4000G63L*	20	170 x 210	95,4	2590	3050	2440	445	3355	2684	6500 x 2000 x 2750	20000	Container 40'	39000

* Senza radiatore / Without radiator

Potenze in accordo a ISO 8528 /Rating according to ISO 8528

PRP: Potenza massima disponibile durante una sequenza variabile di erogazione di potenza, per un numero illimitato di ore all'anno tra gli intervalli di manutenzione consigliati e alle condizioni ambientali stabilite. È permesso un sovraccarico del 10% per 1 ora ogni 12.
Maximum power available during variable power sequence, which may be run for an unlimited number of hours per year. An overload of 10% permitted for 1 hour in every 12 hours operation.

LTP: La potenza di emergenza è la massima potenza che un gruppo è in grado di erogare fino a 500 hr all'anno, delle quali 300 in funzionamento continuo tra gli intervalli di manutenzione e alle condizioni ambientali stabilite. Non è permesso alcun sovraccarico.
Maximum power which a generating set is capable of delivering for up to 500 h per year of which a maximum of 300 h is continuous running. Overload not allowed.



Powered by:



4x MT 3050
Automatico
AMF

10x MT 2100
Automatico
AMF



Power KVA: from 85 > to 630

GRUPPO Mod. GENSET Mod.	Caratteristiche del motore <i>Engine characteristics</i>					50 Hz - 400/230 V - 1500 rpm					Dimensioni e pesi gruppi elettrogeni aperti		Dimensioni e pesi gruppi elettrogeni insonorizzati in cofanatura/container	
						PRP rating			LTP rating		<i>Dimensions and weights open genset</i>		<i>Dimensions and weights genset sound proof canopy/container</i>	
	Motore <i>Engine</i>	Cilindri <i>Cyl</i>	Ales./corsa <i>Bor. x Str.</i> mm	Cilindrata <i>Cu/cap</i> l	PRP KWm <i>netti/net</i> 1500 rpm	KVA <i>Cos. fi</i> 0.8	kWe <i>netti</i> <i>net</i>	Cons. <i>3/4</i> l/h	KVA <i>Cos. fi</i> 0.8	kWe <i>netti</i> <i>net</i>	L x l x h <i>mm</i>	Peso <i>Weight</i> kg	L x l x h <i>mm</i>	Peso <i>Weight</i> kg
V.85	TAD 530 GE	4L	108 x 130	4,76	75	85	68	14	94	75	2200 x 1000 x 1500	1350	3500 x 1100 x 1950	2100
V.100	TAD 531 GE	4L	108 x 130	4,76	88	100	80	16	110	88	2200 x 1000 x 1500	1400	3500 x 1100 x 1950	2150
V.130	TAD 532 GE	4L	108 x 130	4,76	114	130	104	21	142	114	2300 x 1000 x 1500	1700	3500 x 1100 x 1950	2450
V.130	TAD 730 GE	6L	108 x 130	7,15	111	130	104	24	142	114	2300 x 1000 x 1500	1700	3500 x 1100 x 1950	2450
V.150	TAD 731 GE	6L	108 x 130	7,15	132	152	122	23	167	134	2500 x 1000 x 1600	1800	4100 x 1250 x 2250	2900
V.180	TAD 732 GE	6L	108 x 130	7,15	162	186	149	30	205	164	2600 x 1000 x 1800	2150	4100 x 1250 x 2250	3250
V.200	TAD 733 GE	6L	108 x 130	7,15	179	205	164	32	226	180	2600 x 1000 x 1800	2200	4100 x 1250 x 2250	3300
V.250	TAD 734 GE	6L	108 x 130	7,15	220	250	200	41	275	220	2800 x 1000 x 1800	2600	4100 x 1250 x 2250	3700
V.275	TAD 940 GE	6L	120 x 138	9,36	241	277	222	42	305	244	2800 x 1100 x 1800	2800	4500 x 1500 x 2500	4200
V.300	TAD 941 GE	6L	120 x 138	9,36	280	300	240	50	330	264	2800 x 1100 x 1800	2900	4500 x 1500 x 2500	4300
V.325	TAD 941 GE	6L	120 x 138	9,36	280	326	261	50	359	287	2800 x 1100 x 1800	2950	4500 x 1500 x 2500	4350
V.350	TAD 1240 GE	6L	131 x 150	12,13	301	350	280	51	385	308	3000 x 1110 x 1900	3150	5000 x 1500 x 2500	4750
V.375	TAD 1241 GE	6L	131 x 150	12,13	323	375	300	57	413	330	3300 x 1100 x 1900	3250	5000 x 1500 x 2500	4850
V.400	TAD 1242 GE	6L	131 x 150	12,13	352	409	327	62	450	360	3300 x 1100 x 1900	3300	5000 x 1500 x 2500	4900
V.460	TAD 1640 GE	6L	144 x 165	16,12	393	462	370	69	508	407	3300 x 1200 x 2100	3600	5200 x 1650 x 2500	5400
V.500	TAD 1641 GE	6L	144 x 165	16,12	433	509	407	76	560	448	3300 x 1200 x 2100	3800	5200 x 1650 x 2500	5600
V.570	TAD 1642 GE	6L	144 x 165	16,12	485	570	456	85	627	502	3500 x 1200 x 2200	4000	5200 x 1650 x 2500	5800
V.630	TWD 1643 GE	6L	145 x 165	16,13	536	630	504	92	693	554	3500 x 1400 x 2200	4500	5700 x 1800 x 2800	6600

Potenze in accordo a ISO 8528 / Rating according to ISO 8528

PRP: Potenza massima disponibile durante una sequenza variabile di erogazione di potenza, per un numero illimitato di ore all'anno tra gli intervalli di manutenzione consigliati e alle condizioni ambientali stabilite. È permesso un sovraccarico del 10% per 1 ora ogni 12.
Maximum power available during variable power sequence, which may be run for an unlimited number of hours per year. An overload of 10% permitted for 1 hour in every 12 hours operation.

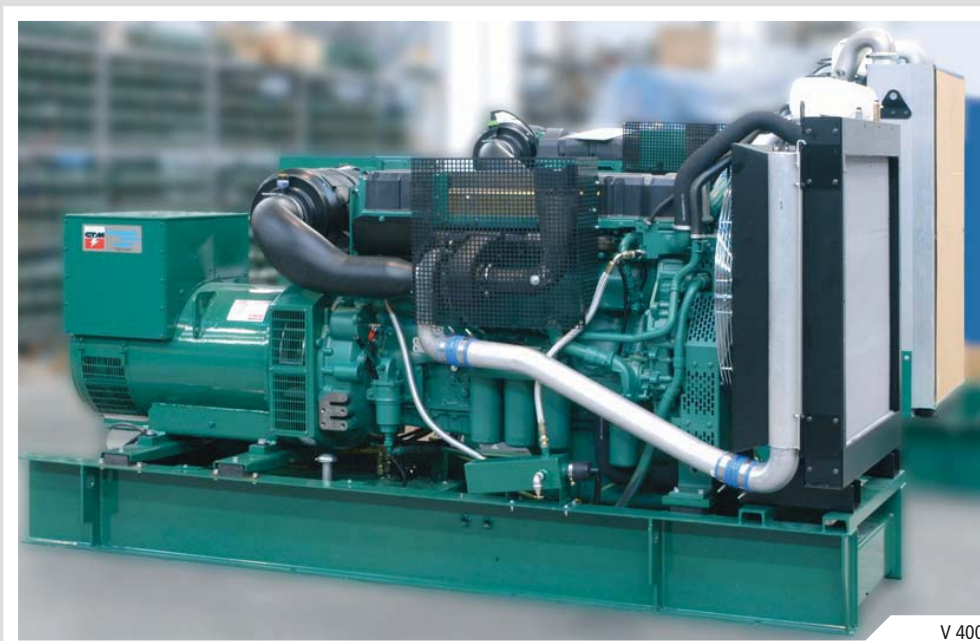
LTP: La potenza di emergenza è la massima potenza che un gruppo è in grado di erogare fino a 500 hr all'anno, delle quali 300 in funzionamento continuo tra gli intervalli di manutenzione e alle condizioni ambientali stabilite. Non è permesso alcun sovraccarico.
Maximum power which a generating set is capable of delivering for up to 500 h per year of which a maximum of 300 h is continuous running. Overload not allowed.



3x V 85



V 250



V 400

Powered by:

**VOLVO
PENTA**



**2x V 500
Automatico
AMF**

**4x V 570
Automatico
AMF**



GRUPPO Mod. GENSET Mod.	Caratteristiche del motore <i>Engine characteristics</i>					50 Hz - 400/230 V - 1500 rpm					Dimensioni e pesi gruppi elettrogeni aperti		Dimensioni e pesi gruppi elettrogeni insonorizzati in cofanatura/container	
						PRP rating			LTP rating		<i>Dimensions and weights open genset</i>		<i>Dimensions and weights genset sound proof canopy/container</i>	
	Motore <i>Engine</i>	Cilindri <i>Cyl</i>	Ales./corsa Bor. x Str. mm	Cilindrata Cu/cap l	PRP KWm netti/net 1500 rpm	KVA Cos. fi 0.8	kWe netti net	Cons. 3/4 l/h	KVA Cos. fi 0.8	kWe netti net	L x l x h mm	Peso Weight kg	L x l x h mm	Peso Weight kg
P.9	403D-11G	3L	77 x 81	1,1	9	9	7	2	10	8	1420 x 905 x 1114	465	1860 x 910 x 1600	590
P.13	403D-15G	3L	84 x 90	1,5	12	13	11	3	15	12	1420 x 920 x 1250	540	1860 x 910 x 1600	640
P.20	404D-22G	4L	84 x 100	2,2	19	20	16	4	22	18	1420 x 920 x 1260	575	1860 x 910 x 1600	740
P.30	1103C-33G3	3L	105 x 127	3,3	27,3	30	24	6	33	26	1460 x 920 x 1375	740	2260 x 1040 x 1790	900
P.45	1103C-33TG3	3L	105 x 127	3,3	41	45	36	8	50	40	1650 x 905 x 1400	790	2260 x 1040 x 1790	1220
P.60	1104C-44TG3	4L	105 x 127	4,41	53	60	48	10	66	53	1885 x 905 x 1375	940	2260 x 1040 x 1790	1325
P.80	1104C-44TAG1	4L	105 x 127	4,41	71	80	64	14	88	70	1925 x 940 x 1396	1040	2560 x 1040 x 1805	1400
P.100	1104C-44TAG2	4L	105 x 127	4,41	89	100	80	17	110	88	1925 x 940 x 1396	1140	2560 x 1040 x 1805	1500
P.135	1106C-E66TAG2	6L	105 x 127	6,6	119,5	136	109	24	150	120	2400 x 1000 x 1570	1500	3060 x 1140 x 2170	1920
P.150	1106C-E66TAG3	6L	105 x 127	6,6	129,5	150	120	26	165	132	2400 x 1000 x 1570	1500	3060 x 1140 x 2170	1950
P.180	1106C-E66TAG4	6L	105 x 127	6,6	159	180	144	31	198	158	2400 x 1000 x 1570	1500	3060 x 1140 x 2170	2000
P.200	1306C-E87TAG3	6L	116,6 x 135,9	8,7	180	208	166	35	229	183	2543 x 1116 x 1960	1930	3060 x 1140 x 2170	2050
P.230	1306C-E87TAG4	6L	116,6 x 135,9	8,7	198	228	182	37	251	201	2600 x 1116 x 1960	2000	3060 x 1140 x 2170	2330
P.250	1306C-E87TAG6	6L	116,6 x 135,9	8,7	218	250	200	42	275	220	2600 x 1116 x 1950	2030	3060 x 1140 x 2170	2330
P.350	2206C-E13TAG2	6L	130 x 157	12,5	305	350	280	58	385	308	3300 x 1200 x 2000	3800	5000 x 1500 x 2300	5500
P.400	2206C-E13TAG3	6L	130 x 157	12,5	349	400	320	65	440	352	3300 x 1200 x 2000	3900	5000 x 1500 x 2300	5600
P.450	2506C-E15TAG1	6L	135 x 167	15,2	393	455	364	75	501	400	3400 x 1300 x 2100	4100	5200 x 1650 x 2550	5900
P.500	2506C-E15TAG2	6L	135 x 167	15,2	434	500	400	75	550	440	3400 x 1300 x 2100	4100	5200 x 1650 x 2550	5900
P.600	2806C-E18TAG1A	6L	145 x 183	18,1	516	600	480	82	660	528	3700 x 1600 x 2200	5000	5250 x 2000 x 2850	7100
P.650	2806A-E18TAG2	6L	145 x 183	18,1	559	650	520	95	715	572	3700 x 1600 x 2200	5300	5250 x 2000 x 2850	7400
P.730	4006-23TAG2A	6L	160 x 190	22,9	620	730	584	114	803	642	4000 x 1850 x 2300	6000	6400 x 2050 x 2850	8700
P.800	4006-23TAG3A	6L	160 x 190	22,9	679	800	640	124	880	704	4000 x 1850 x 2300	6000	6400 x 2050 x 2850	8700
P.1000	4008-TAG2A	8L	160 x 190	30,56	861	1022	818	160	1124	899	5000 x 1950 x 2300	7800	7000 x 2100 x 2950	11000
P.1250	4012-46TWG2A	12V	160 x 190	45,84	1044	1253	1002	198	1378	1103	5300 x 2000 x 2700	9600	7500 x 2400 x 2980	13100
P.1360	4012-46TWG3A	12V	160 x 190	45,84	1136	1364	1091	203	1500	1200	5300 x 2000 x 2700	10000	7500 x 2400 x 2980	13500
P.1500	4012-46TAG2A	12V	160 x 190	45,84	1254	1505	1204	225	1656	1324	5300 x 2000 x 2700	10500	Container '30	18000
P.1700W	4016-TWG2	16V	160 x 190	61,12	1406	1688	1350	268	1857	1485	6000 x 2000 x 2700	14500	Container '40	21900
P.1700	4012-46TAG3A	12V	160 x 190	45,84	1421	1705	1364	260	1876	1500	5300 x 2000 x 2700	11000	Container '40	18500
P.1750	4016-TAG	16V	160 x 190	61,12	1460	1752	1402	286	1927	1542	6000 x 2000 x 2700	14500	Container '40	24500
P.1845	4016-TAG1A	16V	160 x 190	61,12	1537	1844	1475	277	2028	1623	6000 x 2000 x 2700	14800	Container '40	24800
P.2060	4016 TAG2A	16V	160 x 190	61,12	1715	2058	1646	315	2264	1811	6000 x 2000 x 2700	15000	Container '40	25000

* Potenze lorde e sistema di raffreddamento remoto / Gross rating and remote cooling system

Potenze in accordo a ISO 8528 / Rating according to ISO 8528

PRP: Potenza massima disponibile durante una sequenza variabile di erogazione di potenza, per un numero illimitato di ore all'anno tra gli intervalli di manutenzione consigliati e alle condizioni ambientali stabilite. È permesso un sovraccarico del 10% per 1 ora ogni 12. *Maximum power available during variable power sequence, which may be run for an unlimited number of hours per year. An overload of 10% permitted for 1 hour in every 12 hours operation.*

LTP: La potenza di emergenza è la massima potenza che un gruppo è in grado di erogare fino a 500 h all'anno, delle quali 300 in funzionamento continuo tra gli intervalli di manutenzione e alle condizioni ambientali stabilite. Non è permesso alcun sovraccarico. *Maximum power which a generating set is capable of delivering for up to 500 h per year of which a maximum of 300 h is continuous running. Overload not allowed.*



P 800



P 650



P 2060

Powered by:



P 1500
Automatico insonorizzato
AMF in sound proof enclosure

P 1250
Automatico
AMF



GRUPPO Mod. GENSET Mod.	Caratteristiche del motore <i>Engine characteristics</i>					50 Hz - 400/230 V - 1500 rpm					Dimensioni e pesi gruppi elettrogeni aperti		Dimensioni e pesi gruppi elettrogeni insonorizzati in cofanatura/container	
						PRP rating			LTP rating		<i>Dimensions and weights open genset</i>		<i>Dimensions and weights genset sound proof canopy/container</i>	
	Motore <i>Engine</i>	Cilindri <i>Cyl</i>	Ales./corsa <i>Bor. x Str.</i> mm	Cilindrata <i>Cu/cap</i> l	PRP KWm <i>netti/net</i> 1500 rpm	KVA <i>Cos. fi</i> 0.8	kWe <i>netti</i> net	Cons. <i>3/4</i> l/h	KVA <i>Cos. fi</i> 0.8	kWe <i>netti</i> net	L x l x h <i>mm</i>	Peso <i>Weight</i> kg	L x l x h <i>mm</i>	Peso <i>Weight</i> kg
C.35	4B3.3G1	4	95 x 115	3,3	32	35	28	6	39	31	1750 x 930 x 1250	600	2500 x 1000 x 1700	1070
C.50	4BT3.3G2	4	95 x 115	3,3	45	50	40	8	55	44	1750 x 930 x 1250	600	3000 x 1100 x 1800	1200
C.65	4BT3.9G4	4	102 x 120	3,92	55	63	50	11	69	55	1950 x 1050 x 1250	1000	3000 x 1100 x 1800	1600
C.80	4BTA3.9G3	4	102 x 120	3,92	70	80	64	14	88	70	1950 x 1050 x 1250	1000	3500 x 1100 x 1800	1650
C.95	4BTA3.9G4	4	102 x 120	3,92	84	95	76	16	105	84	1950 x 1050 x 1250	1000	3500 x 1100 x 1800	1650
C.105	6BT5.9G6	6	102 x 120	5,9	94	106	85	18	117	93	2400 x 1100 x 1500	1200	3500 x 1100 x 1800	1850
C.135	6BTA5.9G3	6	102 x 120	5,9	119	136	109	24	150	120	2400 x 1100 x 1500	1200	3500 x 1100 x 1800	1850
C.180	6CTA8.3G2	6	114 x 135	8,3	158	182	146	30	200	160	2700 x 1300 x 1600	1900	4100 x 1250 x 2100	2770
C.200	6CTA8.3G3	6	114 X 135	8,3	173	200	160	34	222	178	2700 x 1300 x 1600	1900	4100 x 1250 x 2100	2770
C.300	QSL9G5	6	114 X 145	8,8	258	300	240	46	346	277	2700 x 1300 x 1600	3200	4500 x 1500 x 2300	4360
C.320	NT855G6	6	140 x 152	14	271	320	256	52	352	282	3550 x 1100 x 2100	3400	4500 x 1500 x 2300	4560
C.360	NTA855G4	6	140 x 152	14	307	360	288	57	396	317	3550 x 1100 x 2100	3700	4500 x 1500 x 2650	4920
C.500	QSX15G8	6	137 x 169	15	426	500	400	78,7	550	440	3400 x 1500 x 2100	4100	5200 x 1650 x 2300	5500
C.640	VTA28G5	12	140 x 152	28	538	640	512	104	704	563	3900 x 1350 x 2000	5700	5700 x 1800 x 2650	7350
C.800	QSK23G3	6	170 x 170	23,15	681	805	644	121	886	708	4400 x 1750 x 2200	7100	6500 x 2000 x 2600	9050
C.935	QST30G3	12	140 x 165	30,48	788	935	748	139	1029	823	4450 x 1450 x 2300	8000	6500 x 2100 x 2600	10200
C.1000	QST30G4	12	140 x 165	30,48	862	1000	800	151	1100	880	4450 x 1450 x 2300	8000	7000 x 2100 x 2700	10400
C.1260	KTA50G3	16	159 x 159	50,3	1074	1260	1008	199	1386	1109	5150 x 1650 x 2300	10000	7500 x 2400 x 2900	12700
C.1400	KTA50G8	16	159 x 159	50,3	1168	1400	1120	222	1540	1232	5700 x 1650 x 2300	12000	Container '30	18400
C.1890	QSK60G3	16	159 x 190	60,2	1580	1890	1512	270	2079	1663	6200 x 2300 x 2550	15000	Container '40	22400
C.1940	QSK60GS3	16	159 x 190	60,2	1615	1944	1555	311	2138	1711	6200 x 2300 x 2550	15000	Container '40	22400
C.2030	QSK60G4	16	159 x 190	60,2	1695	2034	1627	291	2237	1790	6200 x 2300 x 2550	15500	Container '40	22900

Potenze in accordo a ISO 8528 /Rating according to ISO 8528

PRP: Potenza massima disponibile durante una sequenza variabile di erogazione di potenza, per un numero illimitato di ore all'anno tra gli intervalli di manutenzione consigliati e alle condizioni ambientali stabilite. È permesso un sovraccarico del 10% per 1 ora ogni 12.
Maximum power available during variable power sequence, which may be run for an unlimited number of hours per year. An overload of 10% permitted for 1 hour in every 12 hours operation.

LTP: La potenza di emergenza è la massima potenza che un gruppo è in grado di erogare fino a 500 hr all'anno, delle quali 300 in funzionamento continuo tra gli intervalli di manutenzione e alle condizioni ambientali stabilite. Non è permesso alcun sovraccarico.
Maximum power which a generating set is capable of delivering for up to 500 h per year of which a maximum of 300 h is continuous running. Overload not allowed.



C 1000



C 800