

Stabilisateurs de tension monophasée et triphasée

Single and three phase voltage stabilizers



→ applications / applications



Les stabilisateurs de tension électrodynamiques permettent de réguler les tensions instables sur les réseaux monophasés (STM) ou triphasés (STT), avec dissymétrie des tensions entre phases et/ou charges fortement déséquilibrées (STY).

Les stabilisateurs de tension séries STY, STT, STM effectuent la régulation de tension par l'intermédiaire d'un transformateur série (booster). Ils sont dotés d'un circuit de contrôle électronique qui pilote, par l'intermédiaire d'un servomoteur spécial à faible inertie, un autotransformateur variable. Celui-ci fournit au transformateur série la tension additionnelle ou soustractionnelle.

Les séries STT et STY sont disponibles pour réseau triphasé :

Série STT :

- Régulation assurée sur la moyenne des 3 phases.
- Accepte un déséquilibre de charge entre phases de 50 %.

Série STY :

- Régulation indépendante sur chacune des 3 phases.
- Accepte un déséquilibre de charge entre phases de 100 %.
- Corrige les dissymétries de tension entre phases.



The automatic voltage regulators provide voltage stabilisation from instable networks single phase (STM) or three phases (STT) even with important phases voltages assymetry and/or important unbalanced load (STY).

The STY, STT, STM series voltage regulators are equipped with an electronic sensing circuit which controls a motor driven variable autotransformer. This one feeds a buck-boost transformer connected in series between the supply and the load in order to regulate the voltage.

STT and STY series are available for three phases network:

STT serie :

- *Regulation on the average of the 3 phases.*
- *Withstand an unbalanced load of 50%.*

STY serie :

- *Independant regulation on each phase.*
- *Withstands a total unbalanced load (100%).*
- *Adjust the voltage assymetries between phases.*

Stabilisateurs de tension monophasée et triphasée

Single and three phase voltage stabilizers

Les stabilisateurs ST régulent les tensions instables :
 - modèles STM pour les réseaux monophasés.
 - modèles STT-STY pour les réseaux triphasés.

The ST series provide voltage stabilisation from instable networks single phase (STM) or three phases (STT-STY).

→ caractéristiques électriques / electrical data

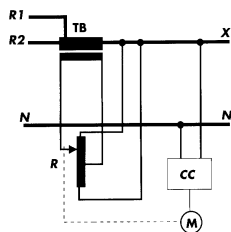
SERIE	STM	STTO	STYO	SERIES
Tension d'entrée	230 Vac (1 phase)	400 Vac (3 phases + N)		Input voltage
Tolérance (entrée)		± 15 % / ± 20 % *		Tolerances (input)
Fréquence		47 Hz à /to 65 Hz		Frequency
Tension sortie	230 Vac (1 phase)	400 Vac (3 phases + N)		Output voltage
Régulation de sortie		± 1%		Output regulation
Temps de correction (selon puissance)	12 ms/V à /to 16 ms/V	12 ms/V à /to 18 ms/V	12 ms/V à /to 18 ms/V	Correction meanspeed (according to rating)
Variation possible de la charge		0 - 100 %		Admitted load variation
Facteur de puissance influence		independant / without influence		Load power factor influence
Distorsion harmonique introduite	<0,2%		0,2%	Wave form distortion
Rendement à pleine charge (selon puissance)	96 % à /to 98 %	96 % à /to 98 %	96 % à /to 98 %	Full load efficiency (according to rating)
Température de fonction		- 25 à /to + 45 °C		Operating temperature
Température de stockage		- 25 à /to + 60 °C		Stockage temperature
Refroidissement		ventilé ou naturel dans l'air / fan or free convection		Cooling
Surcharge		200% - 2mn		Overload

* Voir options / see options

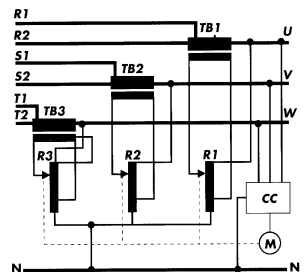
Les séries STT et STY sont disponibles pour réseau triphasé : STT and STY series are available for three phase network.

STT	- Régulation assurée sur la moyenne des 3 phases. - Accepte un déséquilibre de charge entre phases de 50 %.	- Regulation on the average of the 3 phase. - Withstand an unbalanced load of 50 %
STY	- Régulation indépendante sur chacune des 3 phases. - Accepte un déséquilibre de charge entre phases de 100 % - Corrige les dissymétries de tension entre phases.	- Independant regulation on each phase - Withstands a total unbalanced load (100 %) - Adjust the voltage assymetries between phases.

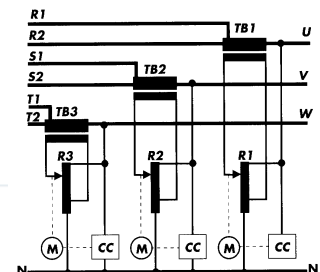
SERIE STM SERIES



SERIE STT SERIES



SERIE STY SERIES



TB = Transformateur série / Series transformer
 CC = Circuit électronique de contrôle / Electronic control circuit

R = Autotransformateur à rapport variable / Variable autotransformer
 M = Servomoteur / Servo motor

→ gamme - équipement / range - features

Code / Code	Référence / Reference	Variation de Tension d'entrée / Input voltage	Puissance / Power rating	Tolérance d'utilisation / Output	Poids (kg) / Weight (kg)	Dimensions hlp (mm) / Dimensions hwd (mm)
MONO / SINGLE SERIE						
6 003 552	STMV 15.01	± 20% ± 15%	0,7 kVA 1 kVA	± 1%	16	260 x 280 x 430
1 009 370	STMV 15.2,5	± 20% ± 15%	2 kVA 2,5 kVA		23	260 x 280 x 430
1 009 371	STMV 15.05	± 20% ± 15%	4 kVA 5 kVA		28	260 x 280 x 430
1 009 444	STMV 15.07	± 20% ± 15%	5 kVA 7 kVA		41	280 x 300 x 570
1 009 441	STMV 15.10	± 20% ± 15%	7 kVA 10 kVA		47	280 x 300 x 570
1 009 443	STMV 15.15	± 20% ± 15%	10 kVA 15 kVA		55	280 x 300 x 570
STTO SERIE : régulation sur la moyenne des 3 phases / regulation on the average of the 3 phases						
1 009 413	STTO 15.5	± 20% ± 15%	4 kVA 5 kVA	± 1%	82	1050 x 390 x 520
1 009 416	STTO 15.10	± 20% ± 15%	7 kVA 10 kVA		86	1050 x 390 x 520
1 009 417	STTO 15.15	± 20% ± 15%	10 kVA 15 kVA		109	1050 x 390 x 520
1 009 418	STTO 15.20	± 20% ± 15%	15 kVA 20 kVA		145	1200 x 410 x 670
1 009 419	STTO 15.30	± 20% ± 15%	20 kVA 30 kVA		170	1200 x 410 x 670
6 003 953	STTO 15.45	± 20% ± 15%	30 kVA 45 kVA		190	1200 x 410 x 670
6 003 954	STTO 15.60	± 20% ± 15%	45 kVA 60 kVA		320	1500 x 600 x 850
1 009 421	STTO 15.80	± 20% ± 15%	60 kVA 80 kVA		380	1500 x 600 x 850
1 009 424	STTO 15.105	± 20% ± 15%	80 kVA 105 kVA		460	1700 x 600 x 850
STYO SERIE : régulation indépendante sur chacune des 3 phases / independant regulation on each phase						
1 009 312	STYO 15.5	± 20% ± 15%	4 kVA 5 kVA	± 1%	90	1050 x 380 x 520
1 009 337	STYO 15.10	± 20% ± 15%	7,5 kVA 10 kVA		96	1050 x 380 x 520
1 009 338	STYO 15.15	± 20% ± 15%	10 kVA 15 kVA		110	1050 x 380 x 520
1 009 339	STYO 15.20	± 20% ± 15%	15 kVA 20 kVA		155	1200 x 410 x 670
1 009 341	STYO 15.30	± 20% ± 15%	20 kVA 30 kVA		180	1200 x 410 x 670
6 003 950	STYO 15.45	± 20% ± 15%	30 kVA 45 kVA		200	1200 x 410 x 670
6 003 951	STYO 15.60	± 20% ± 15%	45 kVA 60 kVA		380	1500 x 600 x 850
1 009 343	STYO 15.80	± 20% ± 15%	60 kVA 80 kVA		430	1500 x 600 x 850
1 009 346	STYO 15.105	± 20% ± 15%	80 kVA 105 kVA		490	1700 x 600 x 830
6 005 445	STYO 15.135	± 20% ± 15%	105 kVA 135 kVA		± 1%	580
6 005 446	STYO 15.175	± 20% ± 15%	135 kVA 175 kVA	950		1700 x 1200 x 830
6 005 447	STYO 15.230	± 20% ± 15%	175 kVA 230 kVA	1050		1700 x 1200 x 830

Autres tensions et puissances sur demande / Other voltages and power ratings on request

Stabilisateurs de tension monophasée et triphasée

Single and three phase voltage stabilizers



→ présentation / arrangement

- Coffret - Armoire
- Degré de protection : IP21
- Couleur peinture : RAL 7035
- Appareils de mesure et indicateurs de fonctionnement en face avant (selon modèle)

- Casing - Cabinet
- Protection degree : IP 21
- Painting color : RAL 7035
- Control device and indicators mode in front panel according to model

→ protections / protections

- Les circuits électroniques de commande contrôle et régulation sont protégés par fusibles et disjoncteurs
- Protection de la puissance à la charge de l'installateur (disponible en option)

- Fuse or circuit breaker protections for the electronic control
- The customer is responsible for power protection (available as an option)

→ options / options

- Autres puissances
- Autres tensions : 110 - 208 - 277 - 440 - 460 Vac
- Autres tolérances : $\pm 25\%$, $\pm 30\%$ par exemple
- Equipement particulier : protection fusible, disjoncteur, by-pass...

- Other power
- Other voltages : 110 - 208 - 277 - 440 - 460 Vac
- Other tolerances : $\pm 25\%$, $\pm 30\%$ for example
- Special feature : fuse protection, By-pass....

Nous consulter

Consult us



AEES - 259 allée Jacques Monod - 69792 Saint Priest Cedex - France
Tél : (33) 04 72 47 63 77 - Fax : (33) 04 78 40 13 94 - E-mail : aees@aees.fr

AEES EST UNE SOCIÉTÉ DU GROUPE EMERSON - AEES IS A COMPANY OF THE EMERSON GROUP

